

Rapport de mission de repérage des matériaux et produits contenant de l'amiante avant réalisation de travaux

R. 4412-97 modifié par le décret 2012-639 du 4 mai 2012
Norme NF X 46-020

27 RUE HENRI GUILLAUMET

MODULE 447LBM0201
77400 LAGNY SUR MARNE



A \ INFORMATIONS GENERALES

A.1 \ DESIGNATION DU BÂTIMENT

Nature du bâtiment :	LOGEMENTS COLLECTIFS	Adresse :	27 RUE HENRI GUILLAUMET 77400 LAGNY SUR MARNE
Date du permis de construire ou date de construction		Bâtiment :	
Etage :		Porte :	MODULE 447LBM0201
Ref Cadastrale :	NC	Propriété de :	OPH77 10 AVENUE CHARLES PEGUY 77000 MELUN

A.2 \ DESIGNATION DU DONNEUR D'ORDRE

Nom :	OPH77	Documents remis :	
Adresse :	10 AVENUE CHARLES PEGUY 77000 MELUN	Moyens mis à disposition :	

A.3 \ EXECUTION DE LA MISSION

RAPPORT N° :	447LBM0201	Laboratoire d'Analyses :	ITGA
Repérage réalisé le :	21/02/2019	Adresse laboratoire :	3 RUE ARMAND HERPIN LACROIX - CS 46537 35065 RENNES CEDEX
Accompagnateur :		Numéro d'accréditation :	1-5967
Par :	Mohamed HANNOU	Organisme d'assurance professionnelle :	AXA France
N° certificat :	CPDI4755	Adresse assurance :	313 Terrasses de l'Arche 92727 NANTERRE CEDEX
Date d'obtention :	08/02/2018	N° de contrat d'assurance :	10158549604
Organisme certificateur	I.Cert Parc EDONIA - Bâtiment G - Rue de la Terre Victoria - 35760 SAINT GREGOIRE	Date de validité :	31/12/2019

B \ CACHET DU DIAGNOSTIQUEUR

FAIT LE 06/03/2019

Cabinet : EXPERT HABITAT & INDUSTRIE INGENIERIE

Nom du responsable : **DEMOULIN Frédéric**

Nom du diagnostiqueur : **Mohamed HANNOU**



Rapport N° : 447LBM0201 21/02/2019

Version : 06/03/2019

2/30

C\ SOMMAIRE

Table des matières

A \ INFORMATIONS GENERALES	2
A.1 \ DESIGNATION DU BÂTIMENT	2
A.2 \ DESIGNATION DU DONNEUR D'ORDRE	2
A.3 \ EXECUTION DE LA MISSION.....	2
B \ CACHET DU DIAGNOSTIQUEUR	2
C \ SOMMAIRE	3
D \ CONCLUSIONS	4
E \ PROGRAMME DE REPERAGE	5
F \ CONDITIONS DE REALISATION DU REPERAGE	7
G \ RAPPORTS PRECEDENTS.....	7
H \ RESULTATS DETAILLES DU REPERAGE	8
ANNEXE 1 – PHOTOS DES ELEMENTS AMIANTES ET/OU NON AMIANTES.....	19
ANNEXE 3 – PROCES VERBAUX D'ANALYSES.....	25
ATTESTATION(S).....	27
CERTIFICAT DE COMPETENCES	28

D\ CONCLUSIONS

Dans le cadre de la mission décrite en tête de rapport, il a été repéré des matériaux et produits contenant de l'amiante

PIECE	ETAGE	ELEMENTS	DESCRIPTIF LABORATOIRE	REPERAGE	Echantillon	METHODE	ETAT	RESULTAT
Chambre 1	RC	Plaque de type « Glasal »		Mur B	447LBM0201P010	JP	BON ETAT	Amiante détectée
Chambre 2	RC	Plaque de type « Glasal »		Mur B	447LBM0201P010	JP	BON ETAT	Amiante détectée
Chambre 2	RC	Plaque de type « Glasal »		Mur C	447LBM0201P010	JP	BON ETAT	Amiante détectée
Chambre 1	RC	Plaque de type « Glasal »		Mur A	447LBM0201P010	JP	BON ETAT	Amiante détectée
Chambre 1	RC	Plaque de type « Glasal »		Mur B	447LBM0201P010	JP	BON ETAT	Amiante détectée
Séjour	RC	Plaque de type « Glasal »		Mur B	447LBM0201P010	JP	BON ETAT	Amiante détectée
Chambre 3	RC	Plaque de type « Glasal »		Mur A	447LBM0201P010	JP	BON ETAT	Amiante détectée
Chambre 3	RC	Plaque de type « Glasal »		Mur B	447LBM0201P010	JP	BON ETAT	Amiante détectée
Chambre 3	RC	Plaque de type « Glasal »		Mur C	447LBM0201P010	JP	BON ETAT	Amiante détectée
Cuisine	RC	Plaque de type « Glasal »		Mur B	447LBM0201P010	JP	BON ETAT	Amiante détectée
Cuisine	RC	Plaque de type « Glasal »		Mur C	447LBM0201P010	JP	BON ETAT	Amiante détectée

JP : Jugement Personnel, ZPSO : Zone présentant des similitudes d'Ouvrage

Liste des locaux non visités concernés par les travaux et justification

Rapport N° : 447LBM0201 21/02/2019

Version : 06/03/2019

4/30

PIECE	ETAGE	STATUT DE VISITE
NEANT		

Liste des éléments non inspectés et justification

PIECE	ETAGE	ELEMENTS	REPERAGE	RESULTAT
NEANT				

E \ PROGRAMME DE REPERAGE

PIECES CONCERNEES	PERIMETRE DU REPERAGE	REPERAGE	TRAVAUX	ELEMENTS	Echantillonnage	REMARQUES PARTICULIERES
	LOGEMENTS COLLECTIFS		Selon BT			

OFFICE PUBLIC DE L'HABITAT 77		PAGE N° 1
NOM ET ADRESSE DE L'EXPÉDITEUR OFFICE PUBLIC DE L'HABITAT 77 ANT. GATINAIS SEINE & LOING 4 SQUARE COUPERIN CS 40070 Champagne sur 77811 MORET SUR LOING CEDEX Tél: 01 64 14 11 11 Siret: 27770001900015		BON DE TRAVAUX 2019 512 EXPERT HABITAT INGENIERIE 33 BIS BOULEVARD GAMBETTA 3EME ETAGE 78300 POISSY Téléphone 0321734144
Ref. fournisseur F / 5149 Marché n° 2017 4476 1 Provenance EX-NEMOURS Objet AMIANTE	SERVICE SCE GATINAIS S&L ÉMETTEUR RICHARD PHILIPPE	
LOCALISATION Programme 44 VENEUX LES SABLONS- NOYER CREUX Tranche 1 Ensemble A000 Escalier AA Étage 02 Logement 1 Module 44LAA0201	ADRESSE 11 RUE DU NOYER CREUX 77250 VENEUX LES SABLONS	
DÉLAI D'EXÉCUTION 7 JOURS		PÉRIODE DU 25-01-2019 AU 31-01-2019
ARTICLE AM149 AM773	DÉSIGNATION REPERAGE AMIANTE AVANT TVX - TVX D'ENTRETIEN OU REPARATIONS URGENTS ENTRE ANALYSE EN LABORATOIRE - ANALYSE MET ANALYSE DE 1 A 10 PRELEVEMENTS ISSUS	QUANTITÉ 10,00 2,00
		PRIX UNITAIRE H.T. 5,00 48,00
		TOTAL H.T. 146,00
H.T. ACTUALISE COEFFICIENT REGIONAL RABAIS TOTAL H.T. T.V.A. 20,00 % TOTAL T.T.C.		175,20 29,20 175,20
AFFECTATION BUDGETAIRE CODE BUDGET RUBRIQUE INSTANCES 1 HONAMIA A760 ASUD SUD		CODES STRUCTURE ET SCHEMA : TECHNI LIBELLÉ DU POSTE BUDGÉTAIRE HONORAIRES DIAG AMIANTE MONTANT T.T.C. 175,20
AFFECTATION ANALYTIQUE CODE BUDGET RÉFÉRENCES PATRIMOINE RÉFÉRENCES OCCUPANT 1 HONAMIA 44 1 A000 AA 44LAA0201 L8000254		MONTANT T.T.C. 175,20
Voir en page 2 la suite du BON DE TRAVAUX 2019 512		
ORIGINAL À CONSERVER PAR LE DESTINATAIRE		

ELEMENTS A SONDER OU A ANALYSER NON PRESENTS:

Plinthes carrelage/,Revêtement bitumineux sous evier/,Sol sous baignoire/,Sol sous meuble d'evier/

Rapport N° : 447LBM0201 21/02/2019

Version : 06/03/2019

6/30

F \ CONDITIONS DE REALISATION DU REPERAGE

Le repérage amiante avant travaux, contient les informations sur la présence d'amiante dans les matériaux et produits du bâtiment afin d'informer les intervenants réalisant des activités ou interventions sur des matériaux et/ou équipements susceptibles de libérer des fibres d'amiante selon la liste citée dans le cadre E.

Il consiste à identifier et localiser, par inspections visuelles et investigations approfondies pouvant être destructives, l'ensemble des matériaux et produits contenant de l'amiante incorporés ou faisant indissociablement corps avec les locaux et les zones de l'immeuble objet des travaux.

Lorsque l'absence de marquages spécifiques ou de documents ne permet pas à l'opérateur de repérage d'attester de la présence ou de la non présence d'amiante dans les matériaux et produits, des prélèvements seront effectués afin de déterminer par analyse la présence ou non d'amiante.

Procédures de prélèvement :

Les prélèvements sur des matériaux ou produits susceptibles de contenir de l'amiante sont réalisés en vertu des dispositions du Code du Travail.

Le matériel de prélèvement est adapté à l'opération à réaliser afin de générer le minimum de poussières. Dans le cas où une émission de poussières est prévisible, le matériau ou produit est mouillé à l'eau à l'endroit du prélèvement (sauf risque électrique) et, si nécessaire, une protection est mise en place au sol ; de même, le point de prélèvement est stabilisé après l'opération (pulvérisation de vernis ou de laque, par exemple).

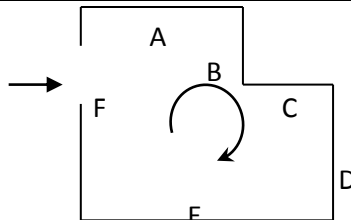
Pour chaque prélèvement, des outils propres et des gants à usage unique sont utilisés afin d'éliminer tout risque de contamination croisée. Dans tous les cas, les équipements de protection individuelle sont à usage unique.

L'accès à la zone à risque (sphère de 1 à 2 mètres autour du point de prélèvement) est interdit pendant l'opération. Si l'accompagnateur doit s'y tenir, il porte les mêmes équipements de protection individuelle que l'opérateur de repérage.

L'échantillon est immédiatement conditionné, après son prélèvement, dans un double emballage individuel étanche.

Les informations sur toutes les conditions existantes au moment du prélèvement susceptible d'influencer l'interprétation des résultats des analyses (environnement du matériau, contamination éventuelle, etc.) seront, le cas échéant, mentionnées dans la fiche d'identification et de cotation en annexe.

Sens du repérage pour évaluer un local :



G \ RAPPORTS PRECEDENTS

NEANT

H \ RESULTATS DETAILLES DU REPERAGE

LISTE DES LOCAUX / PARTIES D'IMMEUBLE VISITEES/NON VISITEES CONCERNEES PAR LES TRAVAUX ET JUSTIFICATION

PIECE	ETAGE	JUSTIFICATION	VISITE	TRAVAUX
Entrée	RC		OUI	CONCERNEE
Placard	RC		OUI	CONCERNEE
Chambre 2	RC		OUI	CONCERNEE
Chambre 1	RC		OUI	CONCERNEE
Séjour	RC		OUI	CONCERNEE
Chambre 3	RC		OUI	CONCERNEE
Salle de bains	RC		OUI	CONCERNEE
WC	RC		OUI	CONCERNEE
	RC		OUI	CONCERNEE
Cuisine	RC		OUI	CONCERNEE

DESCRIPTION DES REVETEMENTS EN PLACE AU JOUR DE LA VISITE

PIECE	ETAGE	MUR1	MUR2	MUR3	MUR4	PLANCHE R BAS	PLANCHE R HAUT	PORTES	FENETRE 1	FENETRE 2
Entrée	RC	Carreau x de plâtre	Béton			Dalle béton	Dalle béton	METALLIQUE		
Placard	RC	Carreau x de plâtre	Béton			Dalle béton	Dalle béton	BOIS		
Chambre 2	RC	Carreau x de plâtre	Béton			Dalle béton	Dalle béton		PVC	
Chambre 1	RC	Béton	Carreau x de plâtre			Dalle béton	Dalle béton	BOIS	PVC	
Séjour	RC	Carreau x de plâtre	Béton			Dalle béton	Dalle béton	BOIS		
Chambre 3	RC	Béton	Carreau x de plâtre			Dalle béton	Dalle béton		PVC	
Salle de bains	RC	Carreau x de plâtre	Béton			Dalle béton	Dalle béton	BOIS		
WC	RC	Carreau x de plâtre	Béton			Dalle béton	Dalle béton	BOIS		
	RC	Carreau x de plâtre				Dalle béton	Dalle béton	BOIS		

PIECE	ETAG E	MUR1	MUR2	MUR 3	MUR 4	PLANCHE R BAS	PLANCHE R HAUT	PORTES	FENETRE 1	FENETRE 2
Cuisine	RC	Carreau x de plâtre	Béton			Dalle béton	Dalle béton	BOIS	PVC	

LA LISTE DES MATERIAUX OU PRODUITS CONTENANT DE L'AMIANTE, SUR ZONE DE SIMILITUDE D'OUVRAGE ET SUR JUGEMENT PERSONNEL

PIECE	ETAGE	ELEMENTS	DESCRIPTIF LABORATOIRE	Echantillon	REPERAGE	ETAT	RESULTAT	METHODE
Chambre 1	RC	Plaque de type « Glasal »		447LBM0201P010	Mur B	BON ETAT	Amiante détectée	JP
Chambre 2	RC	Plaque de type « Glasal »		447LBM0201P010	Mur B	BON ETAT	Amiante détectée	JP
Chambre 2	RC	Plaque de type « Glasal »		447LBM0201P010	Mur C	BON ETAT	Amiante détectée	JP
Chambre 1	RC	Plaque de type « Glasal »		447LBM0201P010	Mur A	BON ETAT	Amiante détectée	JP
Chambre 1	RC	Plaque de type « Glasal »		447LBM0201P010	Mur B	BON ETAT	Amiante détectée	JP
Séjour	RC	Plaque de type « Glasal »		447LBM0201P010	Mur B	BON ETAT	Amiante détectée	JP
Chambre 3	RC	Plaque de type « Glasal »		447LBM0201P010	Mur A	BON ETAT	Amiante détectée	JP
Chambre 3	RC	Plaque de type « Glasal »		447LBM0201P010	Mur B	BON ETAT	Amiante détectée	JP
Chambre 3	RC	Plaque de type « Glasal »		447LBM0201P010	Mur C	BON ETAT	Amiante détectée	JP
Cuisine	RC	Plaque de type « Glasal »		447LBM0201P010	Mur B	BON ETAT	Amiante détectée	JP
Cuisine	RC	Plaque de type « Glasal »		447LBM0201P010	Mur C	BON ETAT	Amiante détectée	JP

JP : Jugement Personnel, ZPSO : Zone présentant des similitudes d'Ouvrage

LA LISTE DES MATERIAUX OU PRODUITS CONTENANT DE L'AMIANTE, APRES ANALYSE

PIECE	ETAGE	ELEMENTS	DESCRIPTIF LABORATOIRE	Echantillon	REPERAGE	ETAT	RESULTAT
NEANT							

Rapport N° : 447LBM0201 21/02/2019

9/30

Version : 06/03/2019

JP : Jugement Personnel, ZPSO : Zone présentant des similitudes d'Ouvrage

LA LISTE DES MATERIAUX SUSCEPTIBLES DE CONTENIR DE L'AMIANTE, MAIS N'EN CONTENANT PAS.

PIECE	ETAGE	ELEMENTS	DESCRIPTIF LABORATOIRE	Echantillon	REPERAGE	ETAT	RESULTAT	METHODE
Placard	RC	Enduit béton	Enduit plâtreux blanc en vrac	447LBM0201P001	Mur B	BON ETAT	Amiante non détecté	RESULTAT ANALYSE
Placard	RC	Enduit	Enduit plâtreux blanc en vrac + papier peint non séparable	447LBM0201P002	Mur C	BON ETAT	Amiante non détecté	RESULTAT ANALYSE
Chambre 1	RC	Enduit béton	Enduit plâtreux blanc en faible quantité en vrac	447LBM0201P003	Plafond	BON ETAT	Amiante non détecté	RESULTAT ANALYSE
Salle de bains	RC	Enduit béton	Enduit plâtreux blanc en vrac + papier peint en faible quantité en vrac non séparable	447LBM0201P004	Mur B	BON ETAT	Amiante non détecté	RESULTAT ANALYSE
WC	RC	Enduit	Enduit plâtreux blanc en vrac + papier peint en faible quantité en vrac non séparable	447LBM0201P005	Mur C	BON ETAT	Amiante non détecté	RESULTAT ANALYSE
Cuisine	RC	Enduit béton	Enduit plâtreux blanc en vrac	447LBM0201P006	Plafond	BON ETAT	Amiante non détecté	RESULTAT ANALYSE
Entrée	RC	Dalle de sol	Dalle dure cassante grise + colle polymère jaune non séparable	447LBM0201P007	Sol	DEGRADATION TOTALE	Fr1:Amiante non détecté	RESULTAT ANALYSE
Entrée	RC	Dalle de sol	Ragréage gris	447LBM0201P007	Sol	DEGRADATION TOTALE	Fr2:Amiante non détecté	RESULTAT ANALYSE
Cuisine	RC	Revêtement souple	Revêtement souple beige	447LBM0201P008	Sol	BON ETAT	Fr1:Amiante non détecté	RESULTAT ANALYSE

PIECE	ETAGE	ELEMENTS	DESRIPTIF LABORATOIRE	Echantillon	REPERAGE	ETAT	RESULTAT	METHODE
Cuisine	RC	Revêtement souple	Colle polymère jaune non séparable + ragréage gris	447LBM0201P008	Sol	BON ETAT	Fr2:Amiante non détecté	RESULTAT ANALYSE
Salle de bains	RC	Tampon bitumineux	Matériau bitumineux noir	447LBM0201P009	Sous baignoire	BON ETAT	Amiante non détecté	RESULTAT ANALYSE
Entrée	RC	Enduit béton	Enduit plâtreux blanc en faible quantité en vrac	447LBM0201P003	Plafond	BON ETAT	Amiante non détecté	ZPSO
Placard	RC	Enduit béton	Enduit plâtreux blanc en faible quantité en vrac	447LBM0201P003	Plafond	BON ETAT	Amiante non détecté	ZPSO
Chambre 2	RC	Enduit béton	Enduit plâtreux blanc en faible quantité en vrac	447LBM0201P003	Plafond	BON ETAT	Amiante non détecté	ZPSO
Chambre 1	RC	Enduit béton	Enduit plâtreux blanc en faible quantité en vrac	447LBM0201P003	Plafond	BON ETAT	Amiante non détecté	ZPSO
Séjour	RC	Enduit béton	Enduit plâtreux blanc en faible quantité en vrac	447LBM0201P003	Plafond	BON ETAT	Amiante non détecté	ZPSO
Chambre 3	RC	Enduit béton	Enduit plâtreux blanc en faible quantité en vrac	447LBM0201P003	Plafond	BON ETAT	Amiante non détecté	ZPSO
	RC	Enduit béton	Enduit plâtreux blanc en faible quantité en vrac	447LBM0201P003	Plafond	BON ETAT	Amiante non détecté	ZPSO
Salle de bains	RC	Enduit béton	Enduit plâtreux blanc en vrac	447LBM0201P006	Plafond	BON ETAT	Amiante non détecté	ZPSO
WC	RC	Enduit béton	Enduit plâtreux blanc en vrac	447LBM0201P006	Plafond	BON ETAT	Amiante non détecté	ZPSO

PIECE	ETAGE	ELEMENTS	DESCRIPTIF LABORATOIRE	Echantillon	REPERAGE	ETAT	RESULTAT	METHODE
Cuisine	RC	Enduit béton	Enduit plâtreux blanc en vrac	447LBM0201P006	Plafond	BON ETAT	Amiante non détecté	ZPSO
Entrée	RC	Dalle de sol	Dalle dure cassante grise + colle polymère jaune non séparable	447LBM0201P007	Sol	DEGRADATION TOTALE	Fr1:Amiante non détecté	ZPSO
Entrée	RC	Dalle de sol	Ragréage gris	447LBM0201P007	Sol	DEGRADATION TOTALE	Fr2:Amiante non détecté	ZPSO
Placard	RC	Dalle de sol	Dalle dure cassante grise + colle polymère jaune non séparable	447LBM0201P007	Sol	DEGRADATION TOTALE	Fr1:Amiante non détecté	ZPSO
Placard	RC	Dalle de sol	Ragréage gris	447LBM0201P007	Sol	DEGRADATION TOTALE	Fr2:Amiante non détecté	ZPSO
Chambre 2	RC	Dalle de sol	Dalle dure cassante grise + colle polymère jaune non séparable	447LBM0201P007	Sol	DEGRADATION TOTALE	Fr1:Amiante non détecté	ZPSO
Chambre 2	RC	Dalle de sol	Ragréage gris	447LBM0201P007	Sol	DEGRADATION TOTALE	Fr2:Amiante non détecté	ZPSO
Chambre 1	RC	Dalle de sol	Dalle dure cassante grise + colle polymère jaune non séparable	447LBM0201P007	Sol	DEGRADATION TOTALE	Fr1:Amiante non détecté	ZPSO
Chambre 1	RC	Dalle de sol	Ragréage gris	447LBM0201P007	Sol	DEGRADATION TOTALE	Fr2:Amiante non détecté	ZPSO
Séjour	RC	Dalle de sol	Dalle dure cassante grise + colle polymère jaune non séparable	447LBM0201P007	Sol	DEGRADATION TOTALE	Fr1:Amiante non détecté	ZPSO
Séjour	RC	Dalle de sol	Ragréage gris	447LBM0201P007	Sol	DEGRADATION TOTALE	Fr2:Amiante non détecté	ZPSO

PIECE	ETAGE	ELEMENTS	DESCRIPTIF LABORATOIRE	Echantillon	REPERAGE	ETAT	RESULTAT	METHODE
Chambre 3	RC	Dalle de sol	Dalle dure cassante grise + colle polymère jaune non séparable	447LBM0201P007	Sol	DEGRADATION TOTALE	Fr1:Amiante non détecté	ZPSO
Chambre 3	RC	Dalle de sol	Ragréage gris	447LBM0201P007	Sol	DEGRADATION TOTALE	Fr2:Amiante non détecté	ZPSO
	RC	Dalle de sol	Dalle dure cassante grise + colle polymère jaune non séparable	447LBM0201P007	Sol	DEGRADATION TOTALE	Fr1:Amiante non détecté	ZPSO
	RC	Dalle de sol	Ragréage gris	447LBM0201P007	Sol	DEGRADATION TOTALE	Fr2:Amiante non détecté	ZPSO
Cuisine	RC	Revêtement souple	Revêtement souple beige	447LBM0201P008	Sol	BON ETAT	Fr1:Amiante non détecté	ZPSO
Cuisine	RC	Revêtement souple	Colle polymère jaune non séparable + ragréage gris	447LBM0201P008	Sol	BON ETAT	Fr2:Amiante non détecté	ZPSO
Salle de bains	RC	Tampon bitumineux	Matériau bitumineux noir	447LBM0201P009	Sous baignoire	BON ETAT	Amiante non détecté	ZPSO
Entrée	RC	Enduit béton	Enduit plâtreux blanc en vrac	447LBM0201P001	Mur D	BON ETAT	Amiante non détecté	ZPSO
Placard	RC	Enduit béton	Enduit plâtreux blanc en vrac	447LBM0201P001	Mur B	BON ETAT	Amiante non détecté	ZPSO
Chambre 2	RC	Enduit béton	Enduit plâtreux blanc en vrac	447LBM0201P001	Mur B	BON ETAT	Amiante non détecté	ZPSO
Chambre 2	RC	Enduit béton	Enduit plâtreux blanc en vrac	447LBM0201P001	Mur C	BON ETAT	Amiante non détecté	ZPSO
Chambre 1	RC	Enduit béton	Enduit plâtreux blanc en vrac	447LBM0201P001	Mur A	BON ETAT	Amiante non détecté	ZPSO
Chambre 1	RC	Enduit béton	Enduit plâtreux blanc en vrac	447LBM0201P001	Mur B	BON ETAT	Amiante non détecté	ZPSO

PIECE	ETAGE	ELEMENTS	DESCRIPTIF LABORATOIRE	Echantillon	REPERAGE	ETAT	RESULTAT	METHODE
Séjour	RC	Enduit béton	Enduit plâtreux blanc en vrac	447LBM0201P001	Mur B	BON ETAT	Amiante non détecté	ZPSO
Chambre 3	RC	Enduit béton	Enduit plâtreux blanc en vrac	447LBM0201P001	Mur A	BON ETAT	Amiante non détecté	ZPSO
Chambre 3	RC	Enduit béton	Enduit plâtreux blanc en vrac	447LBM0201P001	Mur B	BON ETAT	Amiante non détecté	ZPSO
Chambre 3	RC	Enduit béton	Enduit plâtreux blanc en vrac	447LBM0201P001	Mur C	BON ETAT	Amiante non détecté	ZPSO
Entrée	RC	Enduit	Enduit plâtreux blanc en vrac + papier peint non séparable	447LBM0201P002	Mur A	BON ETAT	Amiante non détecté	ZPSO
Entrée	RC	Enduit	Enduit plâtreux blanc en vrac + papier peint non séparable	447LBM0201P002	Mur B	BON ETAT	Amiante non détecté	ZPSO
Entrée	RC	Enduit	Enduit plâtreux blanc en vrac + papier peint non séparable	447LBM0201P002	Mur C	BON ETAT	Amiante non détecté	ZPSO
Placard	RC	Enduit	Enduit plâtreux blanc en vrac + papier peint non séparable	447LBM0201P002	Mur A	BON ETAT	Amiante non détecté	ZPSO
Placard	RC	Enduit	Enduit plâtreux blanc en vrac + papier peint non séparable	447LBM0201P002	Mur C	BON ETAT	Amiante non détecté	ZPSO
Placard	RC	Enduit	Enduit plâtreux blanc en vrac + papier peint non séparable	447LBM0201P002	Mur D	BON ETAT	Amiante non détecté	ZPSO
Chambre 2	RC	Enduit	Enduit plâtreux blanc en vrac + papier peint non séparable	447LBM0201P002	Mur A	BON ETAT	Amiante non détecté	ZPSO

PIECE	ETAGE	ELEMENTS	DESCRIPTIF LABORATOIRE	Echantillon	REPERAGE	ETAT	RESULTAT	METHODE
Chambre 2	RC	Enduit	Enduit plâtreux blanc en vrac + papier peint non séparable	447LBM0201P002	Mur D	BON ETAT	Amiante non détecté	ZPSO
Chambre 1	RC	Enduit	Enduit plâtreux blanc en vrac + papier peint non séparable	447LBM0201P002	Mur C	BON ETAT	Amiante non détecté	ZPSO
Chambre 1	RC	Enduit	Enduit plâtreux blanc en vrac + papier peint non séparable	447LBM0201P002	Mur D	BON ETAT	Amiante non détecté	ZPSO
Séjour	RC	Enduit	Enduit plâtreux blanc en vrac + papier peint non séparable	447LBM0201P002	Mur A	BON ETAT	Amiante non détecté	ZPSO
Séjour	RC	Enduit	Enduit plâtreux blanc en vrac + papier peint non séparable	447LBM0201P002	Mur C	BON ETAT	Amiante non détecté	ZPSO
Séjour	RC	Enduit	Enduit plâtreux blanc en vrac + papier peint non séparable	447LBM0201P002	Mur D	BON ETAT	Amiante non détecté	ZPSO
Chambre 3	RC	Enduit	Enduit plâtreux blanc en vrac + papier peint non séparable	447LBM0201P002	Mur D	BON ETAT	Amiante non détecté	ZPSO
	RC	Enduit	Enduit plâtreux blanc en vrac + papier peint non séparable	447LBM0201P002	Mur A	BON ETAT	Amiante non détecté	ZPSO
	RC	Enduit	Enduit plâtreux blanc en vrac + papier peint non séparable	447LBM0201P002	Mur B	BON ETAT	Amiante non détecté	ZPSO

PIECE	ETAGE	ELEMENTS	DESCRIPTIF LABORATOIRE	Echantillon	REPERAGE	ETAT	RESULTAT	METHODE
	RC	Enduit	Enduit plâtreux blanc en vrac + papier peint non séparable	447LBM0201P002	Mur C	BON ETAT	Amiante non détecté	ZPSO
	RC	Enduit	Enduit plâtreux blanc en vrac + papier peint non séparable	447LBM0201P002	Mur D	BON ETAT	Amiante non détecté	ZPSO
Salle de bains	RC	Enduit béton	Enduit plâtreux blanc en vrac + papier peint en faible quantité en vrac non séparable	447LBM0201P004	Mur B	BON ETAT	Amiante non détecté	ZPSO
WC	RC	Enduit béton	Enduit plâtreux blanc en vrac + papier peint en faible quantité en vrac non séparable	447LBM0201P004	Mur B	BON ETAT	Amiante non détecté	ZPSO
Cuisine	RC	Enduit béton	Enduit plâtreux blanc en vrac + papier peint en faible quantité en vrac non séparable	447LBM0201P004	Mur B	BON ETAT	Amiante non détecté	ZPSO
Cuisine	RC	Enduit béton	Enduit plâtreux blanc en vrac + papier peint en faible quantité en vrac non séparable	447LBM0201P004	Mur C	BON ETAT	Amiante non détecté	ZPSO

PIECE	ETAGE	ELEMENTS	DESCRIPTIF LABORATOIRE	Echantillon	REPERAGE	ETAT	RESULTAT	METHODE
Salle de bains	RC	Enduit	Enduit plâtreux blanc en vrac + papier peint en faible quantité en vrac non séparable	447LBM0201P005	Mur A	BON ETAT	Amiante non détecté	ZPSO
Salle de bains	RC	Enduit	Enduit plâtreux blanc en vrac + papier peint en faible quantité en vrac non séparable	447LBM0201P005	Mur C	BON ETAT	Amiante non détecté	ZPSO
Salle de bains	RC	Enduit	Enduit plâtreux blanc en vrac + papier peint en faible quantité en vrac non séparable	447LBM0201P005	Mur D	BON ETAT	Amiante non détecté	ZPSO
WC	RC	Enduit	Enduit plâtreux blanc en vrac + papier peint en faible quantité en vrac non séparable	447LBM0201P005	Mur A	BON ETAT	Amiante non détecté	ZPSO
WC	RC	Enduit	Enduit plâtreux blanc en vrac + papier peint en faible quantité en vrac non séparable	447LBM0201P005	Mur C	BON ETAT	Amiante non détecté	ZPSO
WC	RC	Enduit	Enduit plâtreux blanc en vrac + papier peint en faible quantité en vrac non séparable	447LBM0201P005	Mur D	BON ETAT	Amiante non détecté	ZPSO

PIECE	ETAGE	ELEMENTS	DESCRIPTIF LABORATOIRE	Echantillon	REPERAGE	ETAT	RESULTAT	METHODE
Cuisine	RC	Enduit	Enduit plâtreux blanc en vrac + papier peint en faible quantité en vrac non séparable	447LBM0201P005	Mur A	BON ETAT	Amiante non détecté	ZPSO
Cuisine	RC	Enduit	Enduit plâtreux blanc en vrac + papier peint en faible quantité en vrac non séparable	447LBM0201P005	Mur D	BON ETAT	Amiante non détecté	ZPSO

JP : Jugement Personnel, ZPSO : Zone présentant des similitudes d'Ouvrage

ANNEXE 1 – PHOTOS DES ELEMENTS AMIANTES ET/OU NON AMIANTES

PRELEVEMENT : 447LBM0201P001			
NOM DU CLIENT	NUMERO DU DOSSIER		PIECE OU LOCAL
OPH77	447LBM0201 21/02/2019		Placard (RC)
ELEMENT	DESCRIPTIF DU LABORATOIRE	DATE DE PRELEVEMENT	NOM DE L'OPERATEUR
Enduit béton	Enduit plâtreux blanc en vrac	21/02/2019	HANNOU Mohamed
LOCALISATION		RESULTAT	
Mur B		Amiante non détecté	

EMPLACEMENT



PRELEVEMENT : 447LBM0201P002			
NOM DU CLIENT	NUMERO DU DOSSIER		PIECE OU LOCAL
OPH77	447LBM0201 21/02/2019		Placard (RC)
ELEMENT	DESCRIPTIF DU LABORATOIRE	DATE DE PRELEVEMENT	NOM DE L'OPERATEUR
Enduit	Enduit plâtreux blanc en vrac + papier peint non séparable	21/02/2019	HANNOU Mohamed
LOCALISATION		RESULTAT	
Mur C		Amiante non détecté	

EMPLACEMENT

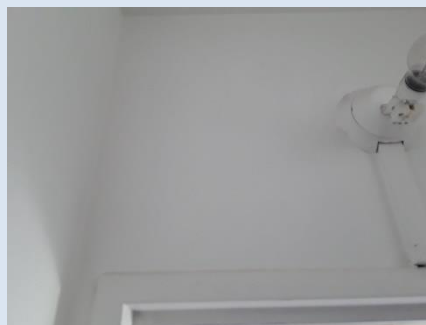


PRELEVEMENT : 447LBM0201P003			
NOM DU CLIENT	NUMERO DU DOSSIER	PIECE OU LOCAL	
OPH77	447LBM0201 21/02/2019	Chambre 1 (RC)	
ELEMENT	DESCRIPTIF DU LABORATOIRE	DATE DE PRELEVEMENT	NOM DE L'OPERATEUR
Enduit béton	Enduit plâtreux blanc en faible quantité en vrac	21/02/2019	HANNOU Mohamed
LOCALISATION		RESULTAT	
Plafond		Amiante non détecté	
EMPLACEMENT			
			

PRELEVEMENT : 447LBM0201P004			
NOM DU CLIENT	NUMERO DU DOSSIER	PIECE OU LOCAL	
OPH77	447LBM0201 21/02/2019	Salle de bains (RC)	
ELEMENT	DESCRIPTIF DU LABORATOIRE	DATE DE PRELEVEMENT	NOM DE L'OPERATEUR
Enduit béton	Enduit plâtreux blanc en vrac + papier peint en faible quantité en vrac non séparable	21/02/2019	HANNOU Mohamed
LOCALISATION		RESULTAT	
Mur B		Amiante non détecté	
EMPLACEMENT			
			

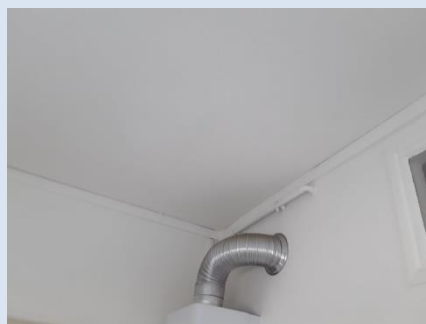
PRELEVEMENT : 447LBM0201P005			
NOM DU CLIENT	NUMERO DU DOSSIER		PIECE OU LOCAL
OPH77	447LBM0201 21/02/2019		WC (RC)
ELEMENT	DESCRIPTIF DU LABORATOIRE	DATE DE PRELEVEMENT	NOM DE L'OPERATEUR
Enduit	Enduit plâtreux blanc en vrac + papier peint en faible quantité en vrac non séparable	21/02/2019	HANNOU Mohamed
LOCALISATION		RESULTAT	
Mur C		Amiante non détecté	

EMPLACEMENT



PRELEVEMENT : 447LBM0201P006			
NOM DU CLIENT	NUMERO DU DOSSIER		PIECE OU LOCAL
OPH77	447LBM0201 21/02/2019		Cuisine (RC)
ELEMENT	DESCRIPTIF DU LABORATOIRE	DATE DE PRELEVEMENT	NOM DE L'OPERATEUR
Enduit béton	Enduit plâtreux blanc en vrac	21/02/2019	HANNOU Mohamed
LOCALISATION		RESULTAT	
Plafond		Amiante non détecté	

EMPLACEMENT



PRELEVEMENT : 447LBM0201P007			
NOM DU CLIENT	NUMERO DU DOSSIER		PIECE OU LOCAL
OPH77	447LBM0201 21/02/2019		Entrée (RC)
ELEMENT	DESCRIPTIF DU LABORATOIRE	DATE DE PRELEVEMENT	NOM DE L'OPERATEUR
Dalle de sol	Dalle dure cassante grise + colle polymère jaune non séparable	21/02/2019	HANNOU Mohamed
LOCALISATION		RESULTAT	
Sol		Fr1:Amiante non détecté	
EMPLACEMENT			
néant			

PRELEVEMENT : 447LBM0201P007			
NOM DU CLIENT	NUMERO DU DOSSIER		PIECE OU LOCAL
OPH77	447LBM0201 21/02/2019		Entrée (RC)
ELEMENT	DESCRIPTIF DU LABORATOIRE	DATE DE PRELEVEMENT	NOM DE L'OPERATEUR
Dalle de sol	Ragréage gris	21/02/2019	HANNOU Mohamed
LOCALISATION		RESULTAT	
Sol		Fr2:Amiante non détecté	
EMPLACEMENT			
néant			

PRELEVEMENT : 447LBM0201P008			
NOM DU CLIENT	NUMERO DU DOSSIER	PIECE OU LOCAL	
OPH77	447LBM0201 21/02/2019	Cuisine (RC)	
ELEMENT	DESCRIPTIF DU LABORATOIRE	DATE DE PRELEVEMENT	NOM DE L'OPERATEUR
Revêtement souple	Revêtement souple beige	21/02/2019	HANNOU Mohamed
LOCALISATION		RESULTAT	
Sol		Fr1:Amiante non détecté	

EMPLACEMENT



PRELEVEMENT : 447LBM0201P008			
NOM DU CLIENT	NUMERO DU DOSSIER	PIECE OU LOCAL	
OPH77	447LBM0201 21/02/2019	Cuisine (RC)	
ELEMENT	DESCRIPTIF DU LABORATOIRE	DATE DE PRELEVEMENT	NOM DE L'OPERATEUR
Revêtement souple	Colle polymère jaune non séparable + ragréage gris	21/02/2019	HANNOU Mohamed
LOCALISATION		RESULTAT	
Sol		Fr2:Amiante non détecté	

EMPLACEMENT



PRELEVEMENT : 447LBM0201P009			
NOM DU CLIENT	NUMERO DU DOSSIER	PIECE OU LOCAL	
OPH77	447LBM0201 21/02/2019	Salle de bains (RC)	
ELEMENT	DESCRIPTIF DU LABORATOIRE	DATE DE PRELEVEMENT	NOM DE L'OPERATEUR
Tampon bitumineux	Matériau bitumineux noir	21/02/2019	HANNOU Mohamed
LOCALISATION		RESULTAT	
Sous baignoire		Amiante non détecté	

EMPLACEMENT




PRELEVEMENT : 447LBM0201P010			
NOM DU CLIENT	NUMERO DU DOSSIER	PIECE OU LOCAL	
OPH77	447LBM0201 21/02/2019	Chambre 1 (RC)	
ELEMENT	DESCRIPTIF DU LABORATOIRE	DATE DE PRELEVEMENT	NOM DE L'OPERATEUR
Plaque de type « Glasal »		21/02/2019	HANNOU Mohamed
LOCALISATION		RESULTAT	
Mur B		Amiante détectée	

EMPLACEMENT




ANNEXE 3 – PROCES VERBAUX D'ANALYSES



Parc Edonia - Bât. R - Rue de la Terre Adèle - CS n° 66862
35768 SAINT-GREGOIRE CEDEX
Tel : 02 99 35 41 41
Fax : 02 99 35 41 42
www.itga.fr

Accréditation n° I-5967



Liste des sites et portées disponibles sur www.cofrac.fr

L'accréditation du COFRAC atteste de la compétence des laboratoires pour les seuls essais couverts par l'accréditation qui sont identifiés par le symbole :

RAPPORT SYNTHÉTIQUE D'ANALYSE NUMÉRO IT0719-16555 EN DATE DU 01/03/2019 RECHERCHE ET IDENTIFICATION D'AMIANTE SUR PRELEVEMENT(S) DE MATERIAU(X)

Ce rapport ne concerne que les échantillons soumis à l'analyse tels qu'ils ont été reçus au laboratoire.
Les informations fournies par le client sont simplement retranscrites et identifiées comme telles.

Client : AGENCE EHI IDF- (COMPTE MATERIAUX)- EXPERT HABITAT & INDUSTRIE INGENIERIE 2 rue Traversière 78580 LES ALLUETS LE ROI	Réf. Commande ITGA : IT0719-16555 Réf. Commande Client : 447LBM0201--01
--	--

Prélèvement(s) : Reçu au laboratoire le : 25/02/2019

Préparation(s) : Effectuée de façon à être représentative de l'échantillon

- ou
- Pour une analyse au Microscope Optique à Lumière Polarisée (MOLP) : Prélèvement et montage adapté sur lame de microscopie
 - Pour une analyse au Microscope Electronique à Transmission Analytique (META) en fonction de la nature de la prise d'essai :
 - (1) - Broyage en milieu aqueux et récupération des particules sur grilles de microscopie (méthode interne : IT085)
 - (2) - Attaque chimique, broyage et récupération des particules sur grilles de microscopie (méthode interne : IT286)

Technique(s) : - Microscopie Optique à Lumière Polarisée (guide HSG 248 - Appendice 2) : Morphologie et critères optiques

Analytique(s) : La détection de fibres d'amiante optiquement observables est garantie si la teneur est supérieure ou égale à 0,1 % en masse.

ou

- Microscopie Electronique à Transmission Analytique (parties pertinentes de la norme NF X 43-050) : Morphologie, EDX et diffraction électronique

La détection de fibres d'amiante est garantie si la teneur est supérieure ou égale à 0,1 % en masse.

Résultat(s) :

Fraction analysée	Technique analytique (Méthode de préparation)	Nombre de préparations	Date d'analyse	Résultat / Variété d'amiante
Réf dossier client : 447LBM0201--01 - 27 RUE HENRI GUILLAUMET 77400 LAGNY SUR MARNE				Réf échantillon ITGA : IT071902-50618
Réf échantillon client : 447LBM0201P001 / LOGEMENTS COLLECTIFS - - - / Piscard - Mur B Enduit béton				Description ITGA : Enduit plâtreux blanc en vrac
* Enduit plâtreux blanc en vrac	META (1)	1	01/03/2019	Amiante non détecté / -
Réf dossier client : 447LBM0201--01 - 27 RUE HENRI GUILLAUMET 77400 LAGNY SUR MARNE				Réf échantillon ITGA : IT071902-50619
Réf échantillon client : 447LBM0201P002 / LOGEMENTS COLLECTIFS - - - / Piscard - Mur C Enduit				Description ITGA : Enduit plâtreux blanc en vrac / Papier peint
* Enduit plâtreux blanc en vrac + papier peint non séparable	META (1)	2	01/03/2019	Amiante non détecté / -
Réf dossier client : 447LBM0201--01 - 27 RUE HENRI GUILLAUMET 77400 LAGNY SUR MARNE				Réf échantillon ITGA : IT071902-50620
Réf échantillon client : 447LBM0201P003 / LOGEMENTS COLLECTIFS - - - / Chambre 1 - Plafond Enduit béton				Description ITGA : Enduit plâtreux blanc en faible quantité en vrac
* Enduit plâtreux blanc en faible quantité en vrac	META (1)	1	28/02/2019	Amiante non détecté / -
Réf dossier client : 447LBM0201--01 - 27 RUE HENRI GUILLAUMET 77400 LAGNY SUR MARNE				Réf échantillon ITGA : IT071902-50621
Réf échantillon client : 447LBM0201P004 / LOGEMENTS COLLECTIFS - - - / Salle de bains - Mur B Enduit béton				Description ITGA : Enduit plâtreux blanc en vrac / Papier peint en faible quantité en vrac
* Enduit plâtreux blanc en vrac + papier peint en faible quantité en vrac non séparable	META (1)	3	01/03/2019	Amiante non détecté / -

La reproduction de ce rapport n'est autorisée que sous sa forme intégrale ; ce rapport ne doit pas être reproduit partiellement sans l'approbation du laboratoire.

Sauf demande particulière et écrite du client, les échantillons sont conservés pendant 6 mois et les rapports pendant 2 ans.


DTA 164-01 rev 07

Page 1/2


**RAPPORT SYNTHÉTIQUE D'ANALYSE NUMÉRO IT0719-16555 EN DATE DU 01/03/2019
RECHERCHE ET IDENTIFICATION D'AMIANTE SUR PRELEVEMENT(S) DE MATERIAU(X)**

Fraction analysée	Technique analytique (Méthode de préparation)	Nombre de préparations	Date d'analyse	Résultat / Variété d'amiante
Réf dossier client : 447LBM0201-01 - 27 RUE HENRI GUILLAUMET 77400 LAGNY SUR MARNE Réf échantillon client : 447LBM0201P005 / LOGEMENTS COLLECTIFS - - - / WC Mur C Enduit				Réf échantillon ITGA : IT071902-50622 Description ITGA : Enduit plâtreux blanc en vrac / Papier peint en faible quantité en vrac
* Enduit plâtreux blanc en vrac + papier peint en faible quantité en vrac non séparable	META (1)	1	28/02/2019	Amiante non détecté / -
Réf dossier client : 447LBM0201-01 - 27 RUE HENRI GUILLAUMET 77400 LAGNY SUR MARNE Réf échantillon client : 447LBM0201P006 / LOGEMENTS COLLECTIFS - - - / Cuisine Plafond Enduit béton				Réf échantillon ITGA : IT071902-50623 Description ITGA : Enduit plâtreux blanc en vrac
* Enduit plâtreux blanc en vrac	META (1)	1	28/02/2019	Amiante non détecté / -
Réf dossier client : 447LBM0201-01 - 27 RUE HENRI GUILLAUMET 77400 LAGNY SUR MARNE Réf échantillon client : 447LBM0201P007 / LOGEMENTS COLLECTIFS - - - / Entrée Sol Dalle de sol				Réf échantillon ITGA : IT071902-50624 Description ITGA : Dalle dure cassante grise / Colle polymère jaune / Ragréage gris
* Dalle dure cassante grise + colle polymère jaune non séparable	META (2)	1	28/02/2019	Amiante non détecté / -
* Ragréage gris	META (1)	1	01/03/2019	Amiante non détecté / -
Réf dossier client : 447LBM0201-01 - 27 RUE HENRI GUILLAUMET 77400 LAGNY SUR MARNE Réf échantillon client : 447LBM0201P008 / LOGEMENTS COLLECTIFS - - - / Cuisine Sol Revêtement souple				Réf échantillon ITGA : IT071902-50625 Description ITGA : Revêtement souple beige / Colle polymère jaune / Ragréage gris
* Revêtement souple beige	META (1)	1	28/02/2019	Amiante non détecté / -
* Colle polymère jaune non séparable + ragréage gris	META (1)	1	28/02/2019	Amiante non détecté / -
Réf dossier client : 447LBM0201-01 - 27 RUE HENRI GUILLAUMET 77400 LAGNY SUR MARNE Réf échantillon client : 447LBM0201P009 / LOGEMENTS COLLECTIFS - - - / Salle de bains Sous baignoire Tampon bitumeux				Réf échantillon ITGA : IT071902-50626 Description ITGA : Matériau bitumeux noir
* Matériau bitumeux noir	META (2)	1	28/02/2019	Amiante non détecté / -

Validé par : Giovanni ANTOLA SILVA - Analyste



ATTESTATION(S)



Votre attestation Responsabilité Civile

AXA France IARD dont le siège social se situe 313, Terrasses de l'Arche 92727 Nanterre Cedex atteste que :

EXPERT HABITAT & INDUSTRIE INGENIERIE
21 ROUTE D ALBERT
62450 AVESNES LES BAPAUME

Est titulaire du contrat d'assurance n° 10158549604 ayant pris effet le 01/03/2018.
 Ce contrat garantit les conséquences pécuniaires de la Responsabilité civile pouvant lui incomber du fait de l'exercice des activités de **DIAGNOSTICS TECHNIQUES IMMOBILIERS** suivantes :

<p>ETAT MENTIONNANT LA PRESENCE OU L'ABSENCE DE MATERIAUX CONTENANT DE L'AMIANTE DIAGNOSTIC TECHNIQUE AMIANTE DIAGNOSTIC AMIANTE PARTIES PRIVATIVES CONTROLE PERIODIQUE (AMIANTE) CONTROLE VISUEL APRES TRAVAUX (PLOMB - AMIANTE) REPERAGE AMIANTE AVANT/ APRES TRAVAUX ET DEMOLITION REPERAGE AMIANTE ET D'HAP SUR SURFACE BITUMEE ET ENROBES DIAGNOSTIC PLOMB DANS L'EAU CONSTAT DES RISQUES D'EXPOSITION AU PLOMB (CREP) DIAGNOSTIC DE RISQUE D'INTOXICATION AU PLOMB DANS LES PEINTURES (DRIPP) RECHERCHE DE PLOMB AVANT TRAVAUX / DEMOLITION ETAT RELATIF A LA PRESENCE DE TERMITES ETAT PARASITAIRE (MERULES, VRILLETES, LYCTUS) INFORMATION SUR LA PRESENCE DE RISQUE DE MERULE (LOI ALUR) MESURAGE LOI CARREZ ET LOI BOUTIN CALCULS DES MILLIEMES -TANTIEMES DE COPROPRIETE ET REALISATION DE PLANS ASSOCIES SELON LES TEXTES SUIVANTS : LOI 65-557 DU 10 JUILLET 1965, DECRET 67-223 DU 17 MARS 1967, DECRET 2004- 479 du 27 mai 2004 ET SUIVANTS FIXANT LE STATUT DE LA COPROPRIETE DES IMMEUBLES BATIS. ETAT DE L'INSTALLATION INTERIEURE DE GAZ ETAT DES RISQUES NATURELS, MINIERES ET TECHNOLOGIQUES (ENRNM) DIAGNOSTIC DE PERFORMANCE ENERGETIQUE DPE INDIVIDUEL POUR MAISONS INDIVIDUELLES, APPARTEMENTS ET LOTS TERTIAIRES AFFECTES A DES IMMEUBLES A USAGE PRINCIPAL D'HABITATION, AINSI QUE LES ATTESTATIONS DE PRISE EN COMPTE DE LA REGLEMENTATION THERMIQUE.</p>	<p>ETAT DES LIEUX LOCATIFS DIAGNOSTIC DE SECURITE PISCINE CERTIFICAT DE DECENCE ET CERTIFICAT DE TRAVAUX DE REHABILITATION DIAGNOSTIC POUR OBTENTION DE PRET A TAUX ZERO INFILTROMETRIE-MESURES DE PERMEABILITE DU BATIMENT ET DES RESEAUX AERAIQUES THERMOGRAPHIE INFRAROUGE DIAGNOSTIC RADON : UNIQUEMENT POUR MAISONS INDIVIDUELLES ET IMMEUBLES D'HABITATION, A L'EXCLUSION DES ERP. DIAGNOSTIC DANS LE CADRE DE LA LOI SRU AVANT MISE EN COPROPRIETE DIAGNOSTIC DECHETS DE CHANTIER - ARTICLES R 111-43 A R 111-49 DU CODE DE LA CONSTRUCTION ET DE L'HABITATION DOCUMENT UNIQUE D'EVALUATION DES RISQUES COPROPRIETE - Articles L 230-2, III, R 230-1 DU CODE DU TRAVAIL DIAGNOSTIC TECHNIQUE GLOBAL (DTG) POUR LES COPROPRIETES - LOI N° 2014-366 POUR L'ACCES AU LOGEMENT ET UN URBANISME RENOVE « ALUR », A L'EXCLUSION DE MISSIONS RELEVANT D'UN PROFESSIONNEL DE LA VENTE OU DE LA LOCATION DE BIENS IMMOBILIERS. DIAGNOSTIC ACCESSIBILITE HANDICAPES EXPERTISE EN VALEUR VENALE ET LOCATIVE (SOUS RESERVE D'OBTENTION DE FORMATION) ETAT DESCRIPTIF DE DIVISION CENTRE DE FORMATION MESURES D'EMPOUSSIEREMENT AMIANTE AVEC STRATEGIE D'ECHANTILLONAGE DIAGNOSTIC QUALITE DE L'AIR INTERIEUR VERIFICATION PERIODIQUE ET INITIALE DES INSTALLATIONS ELECTRIQUES</p>
--	---

La garantie Responsabilité civile professionnelle s'exerce à concurrence de 5.000.000 € par sinistre et par année d'assurance.

La présente attestation est valable du 1^{er} JANVIER 2019 au 31 DECEMBRE 2019 et ne peut engager l'assureur au-delà des limites et conditions du contrat auquel elle se réfère.


Ce contrat permet à l'assuré de satisfaire à l'obligation d'assurance de responsabilité civile professionnelle résultant des dispositions de l'article R271-2 du Code de la Construction et de l'Habitation (décret n° 2006-1114 du 5 septembre 2006 relatif aux diagnostics techniques immobiliers) pour l'établissement des documents visés à l'article L271-4 dudit Code.

L'assuré doit être titulaire d'une certification de compétence en cours de validité délivrée par un organisme accrédité dans le domaine de la construction ou employer des salariés ou être constituée de personnes physiques qui disposent de ladite certification de compétence en cours de validité pour l'établissement des documents visés aux articles L271-4 et L134-1 du code de la Construction et de l'Habitation.
 A défaut la garantie n'est pas acquise.

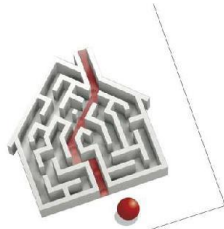
Le présent document, établi par AXA, est valable jusqu'au 31 DECEMBRE 2019 sous réserve du paiement des cotisations. Il a pour objet d'attester l'existence d'un contrat. Il ne constitue toutefois pas une présomption d'application des garanties et ne peut engager AXA au-delà des clauses, conditions et limites du contrat auquel il se réfère. Les exceptions de garantie opposables au souscripteur le sont également aux bénéficiaires de l'indemnité (résiliation, nullité, règle proportionnelle, exclusions, déchéances, ...).

Toute adjonction autre que le cachet et la signature du représentant de la Société est réputée non écrite.

Fait à Pessac, le 26/11/2018
 Pour la compagnie



CERTIFICAT DE COMPETENCES



Certificat de compétences Diagnosticueur Immobilier

N° CPDI4755 Version 001

Je soussigné, Philippe TROYAUX, Directeur Général d'I.Cert, atteste que :

Monsieur HANNOU Mohamed

Est certifié(e) selon le référentiel I.Cert dénommé CPE DI DR 01, dispositif de certification de personnes réalisant des diagnostics immobiliers pour les missions suivantes :

Amiante sans mention Amiante Sans Mention*
Date d'effet : 08/02/2018 - Date d'expiration : 07/02/2023

En foi de quoi ce certificat est délivré, pour valoir et servir ce que de droit.
Edité à Saint-Grégoire, le 19/02/2018.

* Missions de repérage des matériaux et produits de la liste A et des matériaux et produits de la liste B et évaluations périodiques de l'état de conservation des matériaux et produits de la liste A dans les bâtiments autres que ceux relevant de la mention.

**Missions de repérage des matériaux et produits de la liste A et des matériaux et produits de la liste B et évaluations périodiques de l'état de conservation des matériaux et produits de la liste A dans des immeubles de grande hauteur, dans des établissements recevant du public répondant aux catégories 1 à 4, dans des immeubles de travail hébergeant plus de 300 personnes ou dans des bâtiments industriels. Missions de repérage des matériaux et produits de la liste C. Les examens visuels à l'issue des travaux de retrait ou de confinement.

Arrêté du 21 novembre 2006 modifié définissant les critères de certification des compétences des personnes physiques opérateurs des constats de risque d'exposition au plomb, des diagnostics du risque d'insalubrité par le plomb des peintures ou des contrôles après travaux en présence de plomb, et les critères d'accréditation des organismes de certification - Arrêté du 25 juillet 2016 définissant les critères de certification des compétences des personnes physiques opérateurs de repérage, d'évaluation périodique de l'état de conservation des matériaux et produits contenant du formaldéhyde, et d'examen visuel après travaux dans les immeubles bâtis et les critères d'accréditation des organismes de certification - Arrêté du 30 octobre 2006 modifié définissant les critères de certification des compétences des personnes physiques réalisant l'état relatif à la présence de termites dans le bâtiment et les critères d'accréditation des organismes de certification - Arrêté du 16 octobre 2006 modifié définissant les critères de certification des personnes physiques réalisant le diagnostic de performance énergétique ou l'installation de pompe à chaleur et les critères d'accréditation des organismes de certification - Arrêté du 6 avril 2007 modifié définissant les critères de certification des compétences des personnes physiques réalisant l'état de l'installation intérieure de gaz et les critères d'accréditation des organismes de certification - Arrêté du 8 juillet 2008 modifié définissant les critères de certification des compétences des personnes physiques réalisant l'état de l'installation intérieure d'électricité et les critères d'accréditation des organismes de certification.

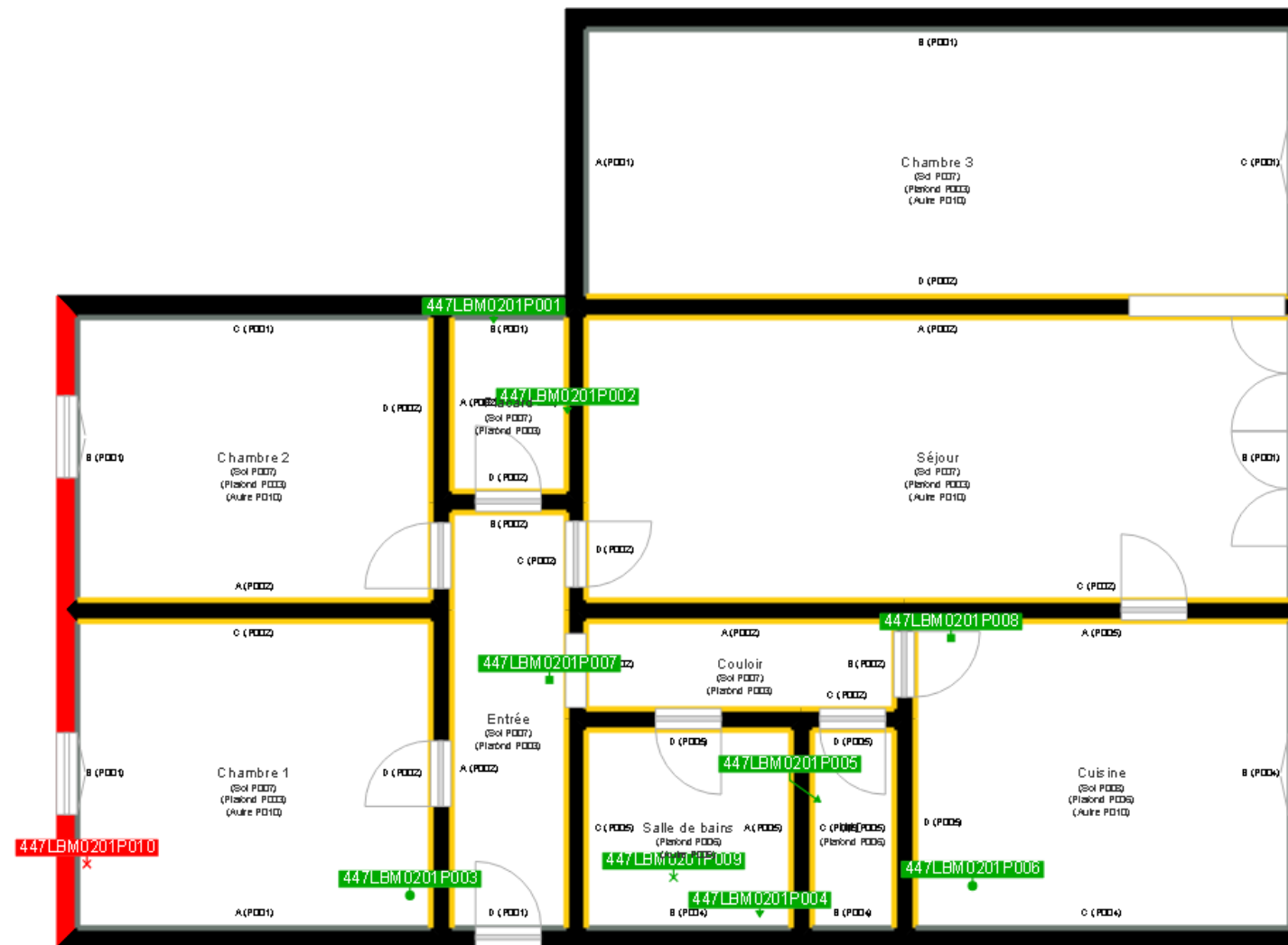


Certification de personnes
Diagnosticueur
Portée disponible sur www.icert.fr

Parc EDONIA - Bâtiment G - Rue de la Terre Victoria - 35760 Saint-Grégoire



CPEDI FR 11 rev13



	Cloisons Plaques de plâtre
	Murs Bois
	Murs Brique
	Murs périphériques / Plaques de plâtre
	Murs carreaux de plâtre
	Murs Béton / Enduit
	Murs porteurs et/ou mur de refend / Plaques de plâtre
	Murs périphériques / Doublage (plaque de plâtre + isolant)
	Torchis
	Murs Brique / Enduit
	Murs Brique plâtrière
	Murs Pierre
	Murs Machefer

	Murs amiantés
	■ Prélèvements de sol amianté
	■ Prélèvements de sol non amiantés
	● Prélèvements de plafond amiantés
	● Prélèvements de plafond non amiantés
	→ Prélèvements de mur amiantés
	→ Prélèvements de mur non amiantés
	X Autres types de prélèvements amiantés
	X Autres types de prélèvements non amiantés
	/// Sols amiantés
	/// Plafonds amiantés
	⊗ Sols et plafonds amiantés
	⊕ Conduits amiantés
	⊕ Conduits non amiantés